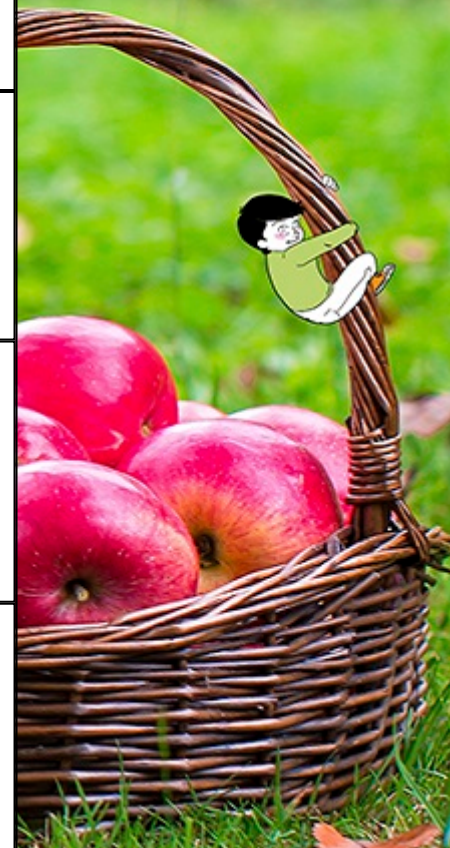


SCOLAIRE CANTE PRIMAIRE
Du 16/02/2026 au 20/02/2026

Menu



Lundi

Brocolis - Vinaigrette
 Emincé de cuisse de poulet - Sauce au poivre
 /Filet de colin MSC - Sauce aneth
Semoule Bio
 Gouda
 Fruit de saison

Mardi

Salade de blé arlequin - Vinaigrette persillée
 Tortillas aux oignons
Carottes Bio persillées
 Brie
 Biscuit Maury local

Mercredi

Betteraves Bio - Vinaigrette à la moutarde à l'ancienne
 Cordon bleu de dinde FR
 /Paupiette de poisson (pêcheur) - Sauce à l'oseille
 /Steak haché au veau - Sauce au poivre
Haricots verts Bio persillés
 Yaourt Cimelait local
 Fruit de saison

Jeudi

Roulé au fromage
 Poisson blanc meunière MSC
 Gratin de potiron Béchamel
 Edam
 Compote pomme poire

Vendredi